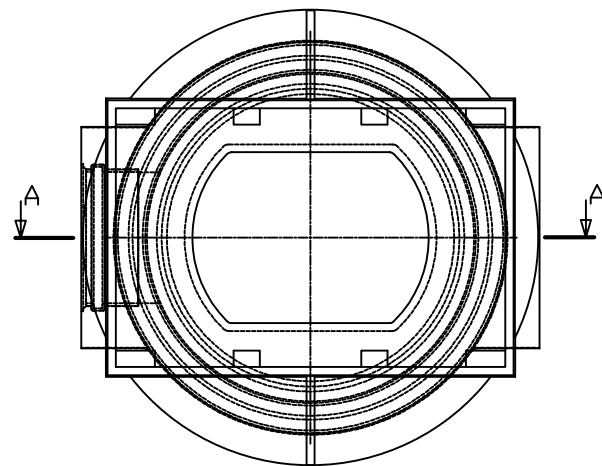


Widok z góry wpustu ulicznego



Jednostka projektowa:						
Michał Jukowski Wincentów 11, 21-100 Lubartów						
Inwestor:			Nazwa opracowania:			
Gmina Miasto Lubartów z siedzibą w Lubartowie 21-100 Lubartów, ul. Jana Pawła 2			Budowa parkingu Park & Ride wraz ze stacją ładowania pojazdów elektrycznych przy ul. Kościuszki w Lubartowie			
Adres Inwestycji:						
Województwo lubelskie, Powiat lubartowski, Gmina Miasto Lubartów, działka ewidencyjna nr 228/5, 228/6, 228/7, 228/8, 229/2, Obręb: Śródmieście 7						
Tytuł rysunku:						
Kanalizacja deszczowa Rzut i przekrój wpustu deszczowego						
Funkcja	Imię i nazwisko	Specjalność	Nr uprawnień	Podpis	Stadium	Skala
Projektował	mgr inż. Eliza Naklicka	sanitarna	LUB/0180/POOS/10		PT	---
Sprawdził	mgr inż. Robert Dryglewski	sanitarna	LUB/0071/POOD/04		Branża	Wersja z dnia
					sanitarna	14.06.2024
					Nr rys.	Strona
Lubartów czerwiec 2024r.					PT.S6	26